

## E-9 특화훈련, 이렇게 진행됩니다

### 사업체와 지속적 소통

맞춤 커리큘럼 설계 및  
일정 조율·안내



### 외국인노동자 인도

셔틀버스 운영 및  
개별 인도



### 교육 진행

전문 강사 배치로  
훈련생 맞춤형 교육



### 사업체로 인계

만족도 조사 및 피드백



## 신청절차



- ▶ **접수기간** 2024.06.21.~12.31.
- ▶ **제출방법** 이메일 접수
- ▶ **제출서류** E-9 특화훈련 참여 신청서
- ▶ **제출처** ✉ hrdhonam@gmail.com
- ▶ **문의**

062-605-8023

062-605-8030



본관 전경

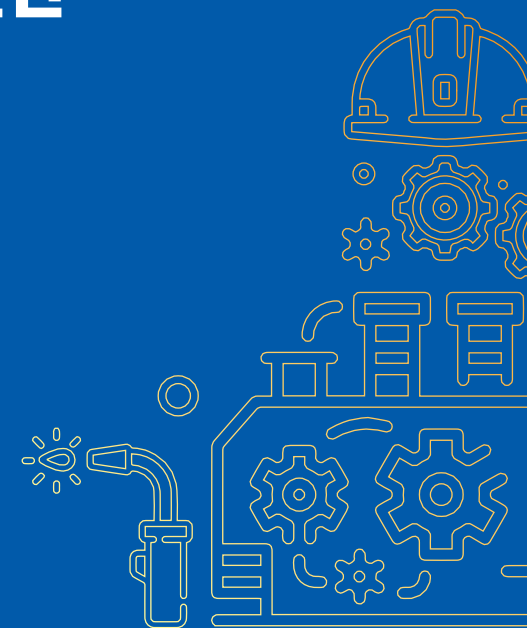
“  
외국인 노동자의  
빠른 적응과 성장을 위한  
체계적 특화 교육



☎ 062-605-8023/8030  
✉ hrdhonam@gmail.com  
📍 광주광역시 동구 무등로 339

# E9

## 비전문 외국인력(E-9) 특화훈련





직업능력심사평가원 인증  
전문 기술기능인력 교육  
우수 훈련기관

- ▶ 광주외국인노동자지원센터 2014~2023년도 진행
- ▶ 외국인 취·창업 재직근로자 교육 2016~2024년도 진행
- ▶ 신기술연수 VTT 2017~2024년도 진행
- ▶ 외국인 일반연수 D-4-6 2022~2024년도 진행
- ▶ 외국인근로자 한국어 교육 2024년도 진행

## 사업개요



▶ **훈련목표** 입국 초기 비전문 외국인력(E-9)을 대상으로 사업장 조기적용 및 장기근속 유도와 숙련인력으로서의 성장을 지원하기 위한 기초직업훈련

▶ **훈련기간** 4주 (평일 주중)

▶ **지원대상** 23년 07월 01일 이후 입국한 E-9 근로자 (제조업 한정)

▶ **지원내용**



훈련 중 근로자의  
**임금 지원**

(최저임금의 최대 150%)



훈련비용  
**전액 지원**



기숙사 및  
**1식 제공**



3톤 미만 지게차  
**소형건설기계면허 취득**

## 교육내용



### 공통



#### ☑ 한국어

- ▶ 의사소통 및 업무 대화
- ▶ 예절 및 공공질서 교육
- ▶ K-Food 실습체험



#### ☑ 산업안전보건

- ▶ 기초 안전 및 사고 등 예방 교육
- ▶ VR산업안전체험



#### ☑ 지게차

- ▶ 지게차 운전
- ▶ 화물 적재 및 하역

### 선택



#### ☑ 용접

- ▶ 피복아크용접
- ▶ CO2용접
- ▶ 가스텅스텐아크용접



#### ☑ 금형

- ▶ CNC선반·밀링 프로그래밍 및 조작



위 과목 중 하나를  
선택해서 수강할 수 있으며,  
용접 25명, 금형 30명으로  
진행됩니다



## 관리 및 지원



### ▶ 기숙사 제공

- ▶ 2인 1실 운영 | 각 호실 별도 화장실·샤워실
- ▶ 인근 편의시설 및 훈련시설 도보 5분 내 위치
- ▶ 24시간 CCTV 가동 | 출입 통제 시스템 도입
- ▶ 기숙사내 전담 사감 배치



### ▶ 구내 식당 운영

- ▶ 본교 지하 1층
- ▶ 다문화 식단 제공



### ▶ 통역 서비스 제공

- ▶ 다국적 전문 통역원(10개국) 위촉
- ▶ 모든 수업에 통역원 배치
- ▶ 교육기간 동안 야간 및 주말 서비스 제공